



E X E M P L E

REGISTRE INCENDIE

Le Centre de Gestion

Un appui au quotidien pour la gestion des ressources humaines

cdg ⁶³
Centre de Gestion
de la Fonction Publique
Territoriale du Puy-de-Dôme

COLLECTIVITÉ

SITE

REGISTRE OUVERT LE

SIGNATURE ET CACHET :

SOMMAIRE

- Présentation (registre incendie, aide-mémoire, procédure d'évacuation)
- Exercices d'évacuation
- Conduites à tenir
- Acteurs de l'évacuation
- Vérifications périodiques

LE REGISTRE INCENDIE

QUOI ?

Ce registre a pour but de recenser tous les renseignements relatifs à la sécurité incendie de votre établissement (exercices ou événements liés aux risques d'incendie). L'inventaire de toutes les vérifications périodiques des systèmes de sécurité incendie ou installations pouvant générer des incendies doit être inscrit sur ce registre.

QUI ?

L'Élu-Employeur doit veiller à la bonne tenue de ce registre. Celui-ci doit être rempli à chaque évacuation, incendie ou vérification périodique. Ce document peut être consulté par l'Autorité Territoriale, l'Assistant et/ou le Conseiller de Prévention, la commission de sécurité, l'Agent Chargé de la Fonction d'Inspection (ACFI), les membres du Comité Social Territorial (CST) ou de la Formation Spécialisée en matière de Santé Sécurité et Conditions de Travail (FSSSCT).

OÙ ?

Le registre incendie doit être accessible en permanence, charge à l'Autorité Territoriale d'en affecter un exemplaire dans les différents Etablissements Recevant du Public (ERP) ou des Travailleurs (ERT).

COMMENT ?

Pour que ce registre reste efficace, il est indispensable d'expliquer son but et son fonctionnement à tous les agents. L'Assistant et/ou le Conseiller de Prévention peuvent assurer la mise en place et le suivi de ce registre.

POURQUOI ?

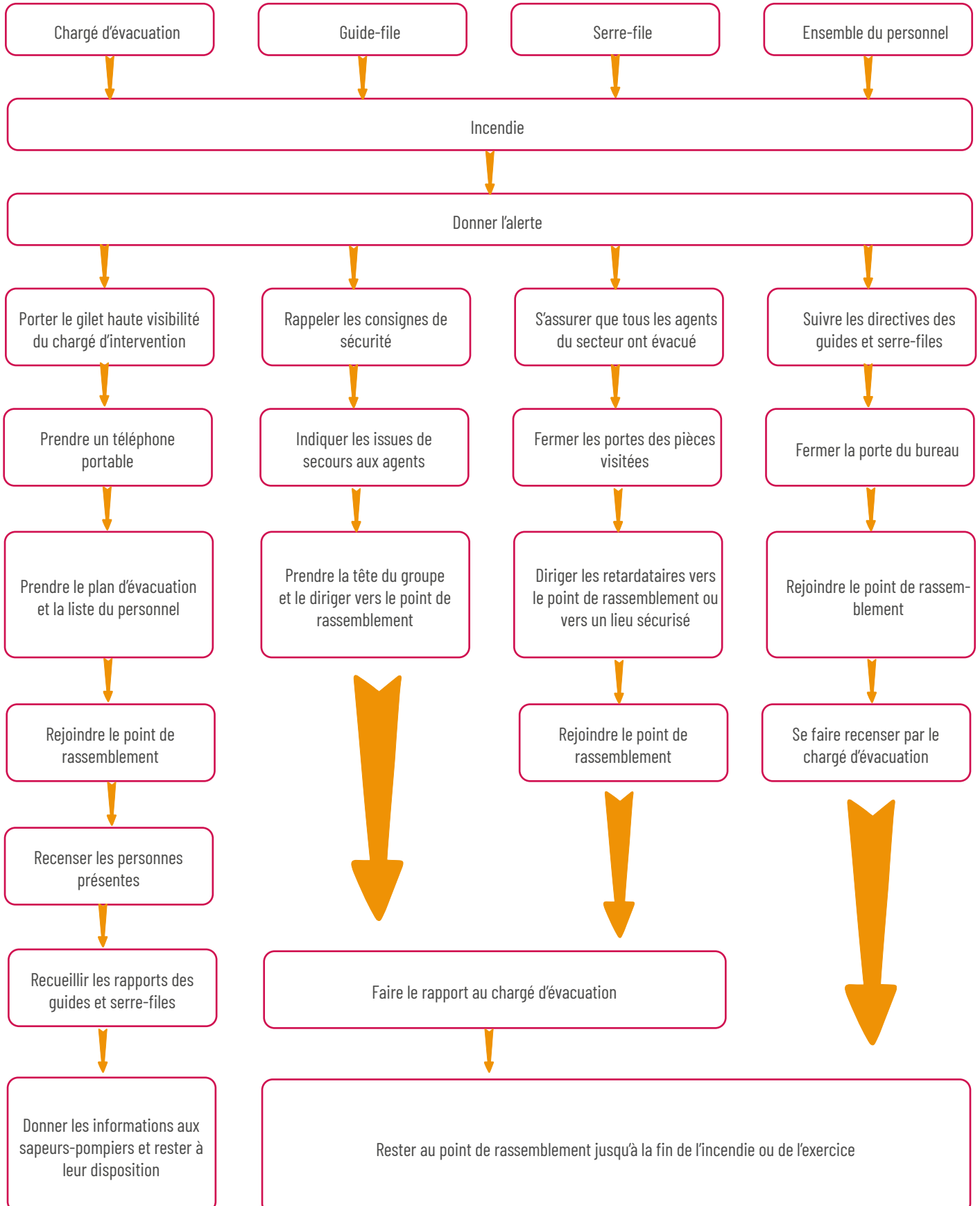
L'utilisation de ce document permettra d'analyser a posteriori les différents exercices et événements liés au risque incendie et d'assurer la traçabilité des vérifications périodiques.

AIDE - MÉMOIRE

SERVICES D'URGENCE

	N° DE TÉLÉPHONE	ADRESSE
Sapeurs-Pompiers	18 ou 112	
Police Gendarmerie	17	
SAMU	15	
Ambulances		
Hôpital		
Centre antipoison		
EDF		
GDF		
Service des eaux		

PROCÉDURE D'ÉVACUATION



FICHE D'ÉVACUATION

Exercice

Réelle évacuation

DATE	HEURE DE DÉBUT	HEURE DE FIN

DÉROULEMENT DE L'ÉVACUATION :

EVALUATION DE L'EXERCICE :

- | | | |
|---|-----|-----|
| > Les agents étaient-ils prévenus de l'évacuation ? | Oui | Non |
| > Le signal sonore a-t-il été entendu par tout le monde ? | Oui | Non |
| > Tout le monde a-t-il évacué dans les temps ? | Oui | Non |
| > Les ascenseurs sont-ils restés inutilisés ? | Oui | Non |
| > Les consignes d'évacuation ont-elles été respectées ? | Oui | Non |
| > Tout le monde a-t-il rejoint le point de rassemblement ? | Oui | Non |
| > Le recensement des personnes a-t-il été effectué ? | Oui | Non |
| > Les systèmes de sécurité incendie (alarme, désenfumage...) ont-ils fonctionné ? | Oui | Non |
| > Y a-t-il eu la participation des sapeurs-pompiers ? | Oui | Non |

REMARQUES :

ACTIONS ENVISAGÉES :

FICHE D'ÉVACUATION

Exercice

Réelle évacuation

DATE	HEURE DE DÉBUT	HEURE DE FIN

DÉROULEMENT DE L'ÉVACUATION :

EVALUATION DE L'EXERCICE :

- | | | |
|---|-----|-----|
| > Les agents étaient-ils prévenus de l'évacuation ? | Oui | Non |
| > Le signal sonore a-t-il été entendu par tout le monde ? | Oui | Non |
| > Tout le monde a-t-il évacué dans les temps ? | Oui | Non |
| > Les ascenseurs sont-ils restés inutilisés ? | Oui | Non |
| > Les consignes d'évacuation ont-elles été respectées ? | Oui | Non |
| > Tout le monde a-t-il rejoint le point de rassemblement ? | Oui | Non |
| > Le recensement des personnes a-t-il été effectué ? | Oui | Non |
| > Les systèmes de sécurité incendie (alarme, désenfumage...) ont-ils fonctionné ? | Oui | Non |
| > Y a-t-il eu la participation des sapeurs-pompiers ? | Oui | Non |

REMARQUES :

ACTIONS ENVISAGÉES :

FICHE D'ÉVACUATION

Exercice

Réelle évacuation

DATE	HEURE DE DÉBUT	HEURE DE FIN

DÉROULEMENT DE L'ÉVACUATION :

EVALUATION DE L'EXERCICE :

- | | | |
|---|-----|-----|
| > Les agents étaient-ils prévenus de l'évacuation ? | Oui | Non |
| > Le signal sonore a-t-il été entendu par tout le monde ? | Oui | Non |
| > Tout le monde a-t-il évacué dans les temps ? | Oui | Non |
| > Les ascenseurs sont-ils restés inutilisés ? | Oui | Non |
| > Les consignes d'évacuation ont-elles été respectées ? | Oui | Non |
| > Tout le monde a-t-il rejoint le point de rassemblement ? | Oui | Non |
| > Le recensement des personnes a-t-il été effectué ? | Oui | Non |
| > Les systèmes de sécurité incendie (alarme, désenfumage...) ont-ils fonctionné ? | Oui | Non |
| > Y a-t-il eu la participation des sapeurs-pompiers ? | Oui | Non |

REMARQUES :

ACTIONS ENVISAGÉES :

FICHE D'ÉVACUATION

Exercice

Réelle évacuation

DATE	HEURE DE DÉBUT	HEURE DE FIN

DÉROULEMENT DE L'ÉVACUATION :

EVALUATION DE L'EXERCICE :

- | | | |
|---|-----|-----|
| > Les agents étaient-ils prévenus de l'évacuation ? | Oui | Non |
| > Le signal sonore a-t-il été entendu par tout le monde ? | Oui | Non |
| > Tout le monde a-t-il évacué dans les temps ? | Oui | Non |
| > Les ascenseurs sont-ils restés inutilisés ? | Oui | Non |
| > Les consignes d'évacuation ont-elles été respectées ? | Oui | Non |
| > Tout le monde a-t-il rejoint le point de rassemblement ? | Oui | Non |
| > Le recensement des personnes a-t-il été effectué ? | Oui | Non |
| > Les systèmes de sécurité incendie (alarme, désenfumage...) ont-ils fonctionné ? | Oui | Non |
| > Y a-t-il eu la participation des sapeurs-pompiers ? | Oui | Non |

REMARQUES :

ACTIONS ENVISAGÉES :

FICHE D'ÉVACUATION

Exercice

Réelle évacuation

DATE	HEURE DE DÉBUT	HEURE DE FIN

DÉROULEMENT DE L'ÉVACUATION :

EVALUATION DE L'EXERCICE :

- | | | |
|---|-----|-----|
| > Les agents étaient-ils prévenus de l'évacuation ? | Oui | Non |
| > Le signal sonore a-t-il été entendu par tout le monde ? | Oui | Non |
| > Tout le monde a-t-il évacué dans les temps ? | Oui | Non |
| > Les ascenseurs sont-ils restés inutilisés ? | Oui | Non |
| > Les consignes d'évacuation ont-elles été respectées ? | Oui | Non |
| > Tout le monde a-t-il rejoint le point de rassemblement ? | Oui | Non |
| > Le recensement des personnes a-t-il été effectué ? | Oui | Non |
| > Les systèmes de sécurité incendie (alarme, désenfumage...) ont-ils fonctionné ? | Oui | Non |
| > Y a-t-il eu la participation des sapeurs-pompiers ? | Oui | Non |

REMARQUES :

ACTIONS ENVISAGÉES :

FICHE D'ÉVACUATION

Exercice

Réelle évacuation

DATE	HEURE DE DÉBUT	HEURE DE FIN

DÉROULEMENT DE L'ÉVACUATION :

EVALUATION DE L'EXERCICE :

- | | | |
|---|-----|-----|
| > Les agents étaient-ils prévenus de l'évacuation ? | Oui | Non |
| > Le signal sonore a-t-il été entendu par tout le monde ? | Oui | Non |
| > Tout le monde a-t-il évacué dans les temps ? | Oui | Non |
| > Les ascenseurs sont-ils restés inutilisés ? | Oui | Non |
| > Les consignes d'évacuation ont-elles été respectées ? | Oui | Non |
| > Tout le monde a-t-il rejoint le point de rassemblement ? | Oui | Non |
| > Le recensement des personnes a-t-il été effectué ? | Oui | Non |
| > Les systèmes de sécurité incendie (alarme, désenfumage...) ont-ils fonctionné ? | Oui | Non |
| > Y a-t-il eu la participation des sapeurs-pompiers ? | Oui | Non |

REMARQUES :

ACTIONS ENVISAGÉES :

FICHE D'ÉVACUATION

Exercice

Réelle évacuation

DATE	HEURE DE DÉBUT	HEURE DE FIN

DÉROULEMENT DE L'ÉVACUATION :

EVALUATION DE L'EXERCICE :

- | | | |
|---|-----|-----|
| > Les agents étaient-ils prévenus de l'évacuation ? | Oui | Non |
| > Le signal sonore a-t-il été entendu par tout le monde ? | Oui | Non |
| > Tout le monde a-t-il évacué dans les temps ? | Oui | Non |
| > Les ascenseurs sont-ils restés inutilisés ? | Oui | Non |
| > Les consignes d'évacuation ont-elles été respectées ? | Oui | Non |
| > Tout le monde a-t-il rejoint le point de rassemblement ? | Oui | Non |
| > Le recensement des personnes a-t-il été effectué ? | Oui | Non |
| > Les systèmes de sécurité incendie (alarme, désenfumage...) ont-ils fonctionné ? | Oui | Non |
| > Y a-t-il eu la participation des sapeurs-pompiers ? | Oui | Non |

REMARQUES :

ACTIONS ENVISAGÉES :

FICHE D'ÉVACUATION

Exercice

Réelle évacuation

DATE	HEURE DE DÉBUT	HEURE DE FIN

DÉROULEMENT DE L'ÉVACUATION :

EVALUATION DE L'EXERCICE :

- | | | |
|---|-----|-----|
| > Les agents étaient-ils prévenus de l'évacuation ? | Oui | Non |
| > Le signal sonore a-t-il été entendu par tout le monde ? | Oui | Non |
| > Tout le monde a-t-il évacué dans les temps ? | Oui | Non |
| > Les ascenseurs sont-ils restés inutilisés ? | Oui | Non |
| > Les consignes d'évacuation ont-elles été respectées ? | Oui | Non |
| > Tout le monde a-t-il rejoint le point de rassemblement ? | Oui | Non |
| > Le recensement des personnes a-t-il été effectué ? | Oui | Non |
| > Les systèmes de sécurité incendie (alarme, désenfumage...) ont-ils fonctionné ? | Oui | Non |
| > Y a-t-il eu la participation des sapeurs-pompiers ? | Oui | Non |

REMARQUES :

ACTIONS ENVISAGÉES :

FICHE D'ÉVACUATION

Exercice

Réelle évacuation

DATE	HEURE DE DÉBUT	HEURE DE FIN

DÉROULEMENT DE L'ÉVACUATION :

EVALUATION DE L'EXERCICE :

- | | | |
|---|-----|-----|
| > Les agents étaient-ils prévenus de l'évacuation ? | Oui | Non |
| > Le signal sonore a-t-il été entendu par tout le monde ? | Oui | Non |
| > Tout le monde a-t-il évacué dans les temps ? | Oui | Non |
| > Les ascenseurs sont-ils restés inutilisés ? | Oui | Non |
| > Les consignes d'évacuation ont-elles été respectées ? | Oui | Non |
| > Tout le monde a-t-il rejoint le point de rassemblement ? | Oui | Non |
| > Le recensement des personnes a-t-il été effectué ? | Oui | Non |
| > Les systèmes de sécurité incendie (alarme, désenfumage...) ont-ils fonctionné ? | Oui | Non |
| > Y a-t-il eu la participation des sapeurs-pompiers ? | Oui | Non |

REMARQUES :

ACTIONS ENVISAGÉES :

FICHE D'ÉVACUATION

Exercice

Réelle évacuation

DATE	HEURE DE DÉBUT	HEURE DE FIN

DÉROULEMENT DE L'ÉVACUATION :

EVALUATION DE L'EXERCICE :

- | | | |
|---|-----|-----|
| > Les agents étaient-ils prévenus de l'évacuation ? | Oui | Non |
| > Le signal sonore a-t-il été entendu par tout le monde ? | Oui | Non |
| > Tout le monde a-t-il évacué dans les temps ? | Oui | Non |
| > Les ascenseurs sont-ils restés inutilisés ? | Oui | Non |
| > Les consignes d'évacuation ont-elles été respectées ? | Oui | Non |
| > Tout le monde a-t-il rejoint le point de rassemblement ? | Oui | Non |
| > Le recensement des personnes a-t-il été effectué ? | Oui | Non |
| > Les systèmes de sécurité incendie (alarme, désenfumage...) ont-ils fonctionné ? | Oui | Non |
| > Y a-t-il eu la participation des sapeurs-pompiers ? | Oui | Non |

REMARQUES :

ACTIONS ENVISAGÉES :

EN CAS D'INCENDIE

- Rester calme
- Déclencher l'alarme sonore
- Fermer la porte du bureau
- Se diriger calmement vers la sortie de secours la plus proche ou la plus sûre
- Ne pas courir
- Suivre les directives du guide et serre-file de votre secteur :

- Rejoindre le point de rassemblement
- Se faire recenser par le chargé d'évacuation :

- Attendre dans le calme les instructions données par le chargé d'évacuation ou les secours



Conseil

SI VOUS ASSISTEZ À UN DÉPART DE FEU, SI VOUS VOUS EN SENTEZ CAPABLE, ET SI LE FEU EST ENCORE MAÎTRISABLE, VOUS POUVEZ UTILISER UN EXTINCTEUR.

SI LE FEU N'EST PLUS MAÎTRISABLE, SORTEZ.

LE RÔLE DU SERRE-FILE

EN CAS D'INCENDIE

- > Rester calme
 - > S'assurer qu'il n'y ait plus personne sur son secteur
 - > Fermer les portes de chaque pièce visitée
 - > Diriger les personnes retardataires vers la sortie ou la zone sécurisée
 - > Fermer la marche
 - > Ne pas courir
 - > Empêcher les retours en arrière dans le bâtiment
 - > Rejoindre le point de rassemblement
 - > Faire son rapport au chargé d'évacuation
-
- > Attendre dans le calme



Important

LE SERRE-FILE EST TOUJOURS LE DERNIER À SORTIR DE SON SECTEUR.

LE CHARGÉ D'ÉVACUATION

EN CAS D'INCENDIE

- Mettre le gilet
- Prendre le plan d'évacuation à l'entrée et un téléphone portable
- Se rendre au point de rassemblement
- Appeler les secours et donner :
 - Votre nom
 - Le numéro avec lequel vous appelez
 - L'adresse du lieu du sinistre
 - La nature du sinistre
 - L'étendue du sinistre
 - Le nombre de victimes potentielles
- Effectuer le recensement (voir la liste au recto)
- Prendre en compte les rapports fournis par les guides et serre-files
- Accueillir les pompiers
- Fournir toutes les informations que vous possédez aux pompiers (coupure électricité et gaz, origine incendie, victimes...)

LISTE DU PERSONNEL**Conseil**

N'OUBLIEZ PAS DE PRENDRE EN COMPTE LES ADMINISTRÉS PRÉSENTS, LES ÉLUS, LES STAGIAIRES EN FORMATION, AINSI QUE LES INTERVENANTS DES ENTREPRISES EXTÉRIEURES.

RÉCLAMER LA LISTE D'ÉMARGEMENT À L'ACCUEIL.

AGENTS	PRÉSENCE
	Présent En déplacement
	Présent En déplacement
	Présent En déplacement
	Présent En déplacement
	Présent En déplacement
	Présent En déplacement
	Présent En déplacement
	Présent En déplacement
	Présent En déplacement
	Présent En déplacement
	Présent En déplacement
	Présent En déplacement

LE RÔLE DES ACTEURS

LE CHARGÉ D'ÉVACUATION

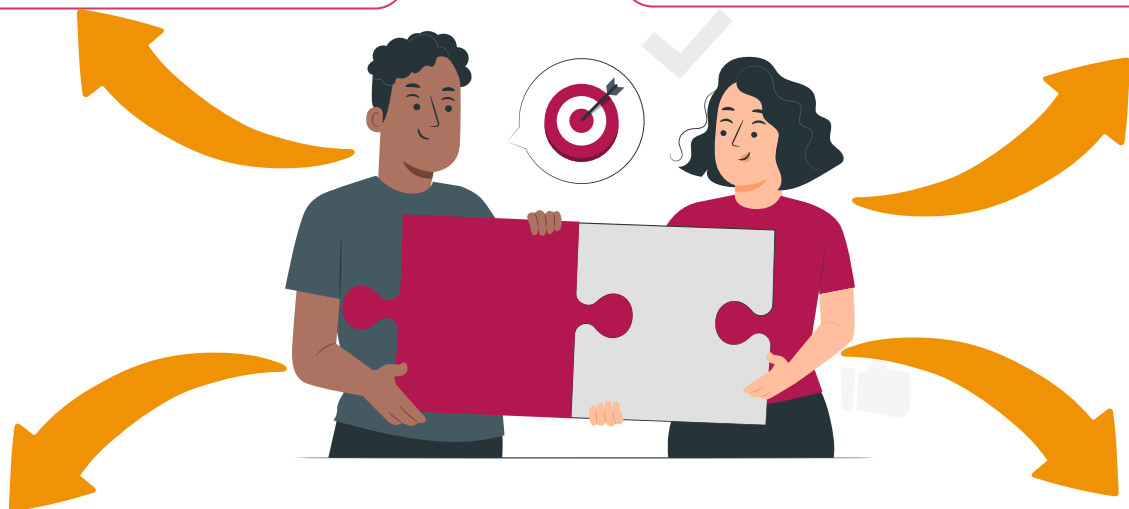
Certaines situations peuvent dégénérer s'il n'y a personne aux commandes pour assurer la bonne gestion des différentes personnes évacuées et des informations.

Afin d'assurer la bonne marche des opérations, il est nécessaire qu'une personne coordonne la manœuvre et puisse fournir les informations adéquates à l'arrivée des sapeurs-pompiers. Cette personne est le chargé d'évacuation et en générale le responsable de l'établissement.

LE GUIDE-FILE

Certaines situations peuvent entraîner des mouvements de panique. Sous l'effet de la panique, la plupart des personnes font des choses inconsidérées (exemple : Incendie du Dancing de Saint-Laurent-Du-Pont en 1970). Le risque incendie peut générer ce type de situations.

Il est donc nécessaire de mettre en place une personne qui aura pour but de guider ces personnes vers le point de rassemblement afin d'éviter le sur-accident. Cette personne est le guide-file.



LE SERRE-FILE

Durant l'évacuation des locaux, certaines personnes peuvent ne pas se diriger vers les issues de secours et rester sur place (exemple : une personne tétanisée, un malaise ou une personne à mobilité réduite). Les missions du serre-file sont de vérifier que les personnes présentes aient évacué le bâtiment et d'aider les personnes restantes en les accompagnant vers la sortie ou vers une pièce sécurisée en attendant l'arrivée des secours.

Le serre-file est la dernière personne à évacuer le secteur qui lui a été attribué.

L'ENSEMBLE DU PERSONNEL

Les origines des incendies peuvent être diverses (électriques, criminels...). Il est donc nécessaire de mettre en place une démarche de prévention afin de prévenir le risque d'incendie. Lorsque vous constatez une anomalie, signalez-la immédiatement à votre Assistant de Prévention ou à votre hiérarchie.

Si vous assistez à un départ de feu, si vous vous en sentez capable et si le feu est encore maîtrisable, vous pouvez utiliser un extincteur, sinon rejoignez le point de rassemblement.

En cas d'incendie, il faut obligatoirement donner l'alerte et/ou déclencher l'alarme incendie avant d'évacuer.




Centre de Gestion
de la Fonction Publique
Territoriale du Puy-de-Dôme



SERVICE PRÉVENTION DES RISQUES PROFESSIONNELS

7 rue Condorcet CS 70007 - 63 063 Clermont-Ferrand Cedex 1

04 73 28 59 80

 secretariatprevention@cdg63.fr

 cdg63.fr

Mise à jour : juin 2024

Exemple de document
réalisé
par le service Prévention

